

Das Genogramm

Bitte fertigen Sie für Ihre Familienaufstellung Ihr Genogramm an und bringen es zum Termin mit. Ein Genogramm ist eine übersichtliche bildliche Darstellung Ihres Stammbaumes. Es sollte folgende Personen und Informationen enthalten:

- ◆ Sie selbst und Ihre Geschwister, auch Verstorbene, Fehlgeburten oder Schwangerschaftsabbrüche, falls Ihnen bekannt
- ◆ Ggf. Ihre Kinder, Ihre Enkel, auch ungeborene Kinder im Falle einer Schwangerschaft oder verstorbene Kinder
- ◆ Ihre Eltern
- ◆ Die Geschwister Ihrer Eltern
- ◆ Die Großeltern mütterlicherseits und väterlicherseits
- ◆ Geschwister der Großeltern, wenn Sie das Gefühl haben, daß diese aufgrund außerordentlicher Ereignisse wichtig sind
- ◆ Außereheliche Kinder oder Kinder aus früheren Ehen mit deren Elternteilen
- ◆ Besondere Informationen wie Trennungen/Scheidungen, schwere Krankheiten, Unfälle, Selbstmorde oder andere gewaltsame Todesfälle

Sie können Ihr Genogramm auf ein großes Blatt zeichnen oder mehrere kleine für verschiedene Zweige der Familie verwenden. Auf den folgenden Seiten finden Sie Vorschläge für die Symbole, die Sie in Ihrer Darstellung verwenden können und ein Beispiel. Sie können aber auch eine eigene Form der Darstellung wählen und müssen diese Anweisungen nicht im Detail befolgen. Verlassen Sie sich auf Ihr Gefühl, welche Informationen für die Aufstellung wichtig sind. Das Genogramm dient als Arbeitsgrundlage, eventuelle Lücken werden wir in der Familienaufstellung füllen.

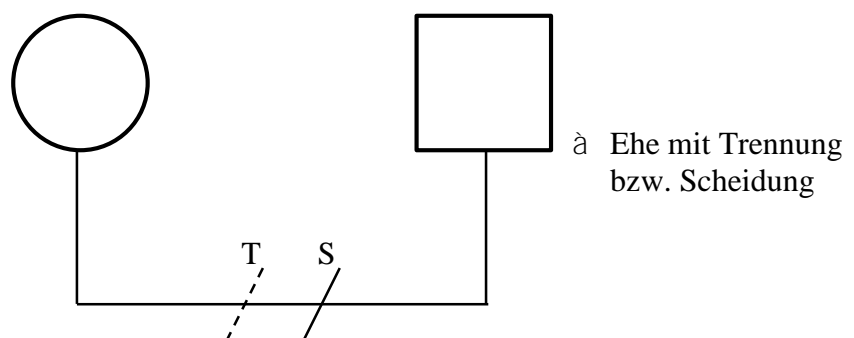
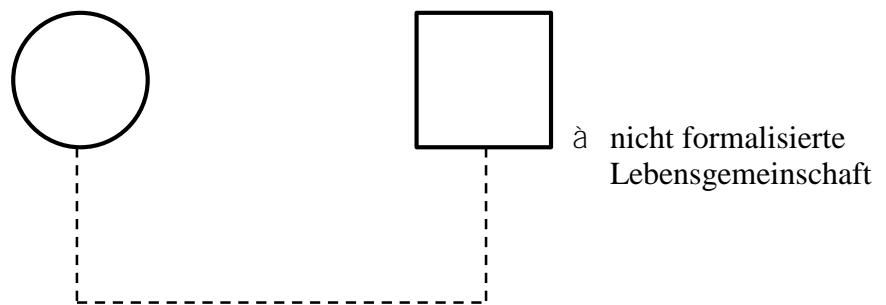
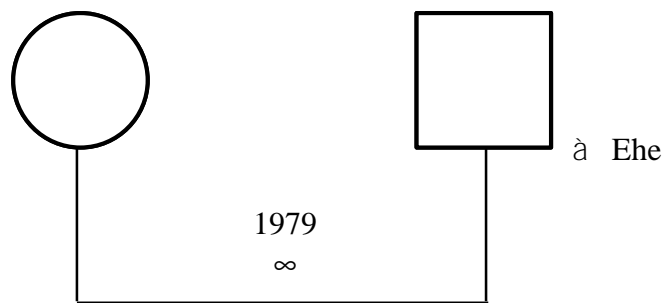
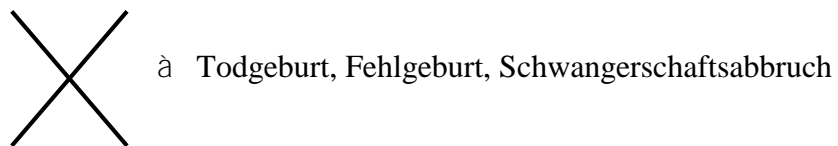
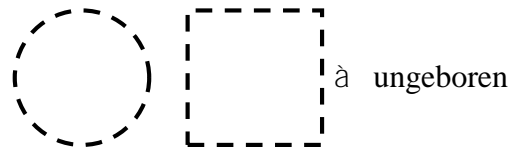
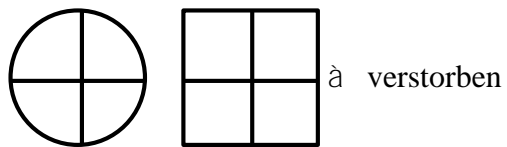
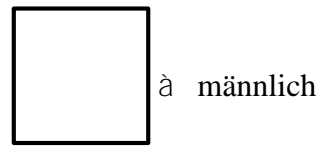
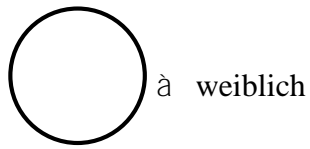
Viel Motivation und Erfolg bei dieser Arbeit wünschet Ihnen

Andreas Nilges

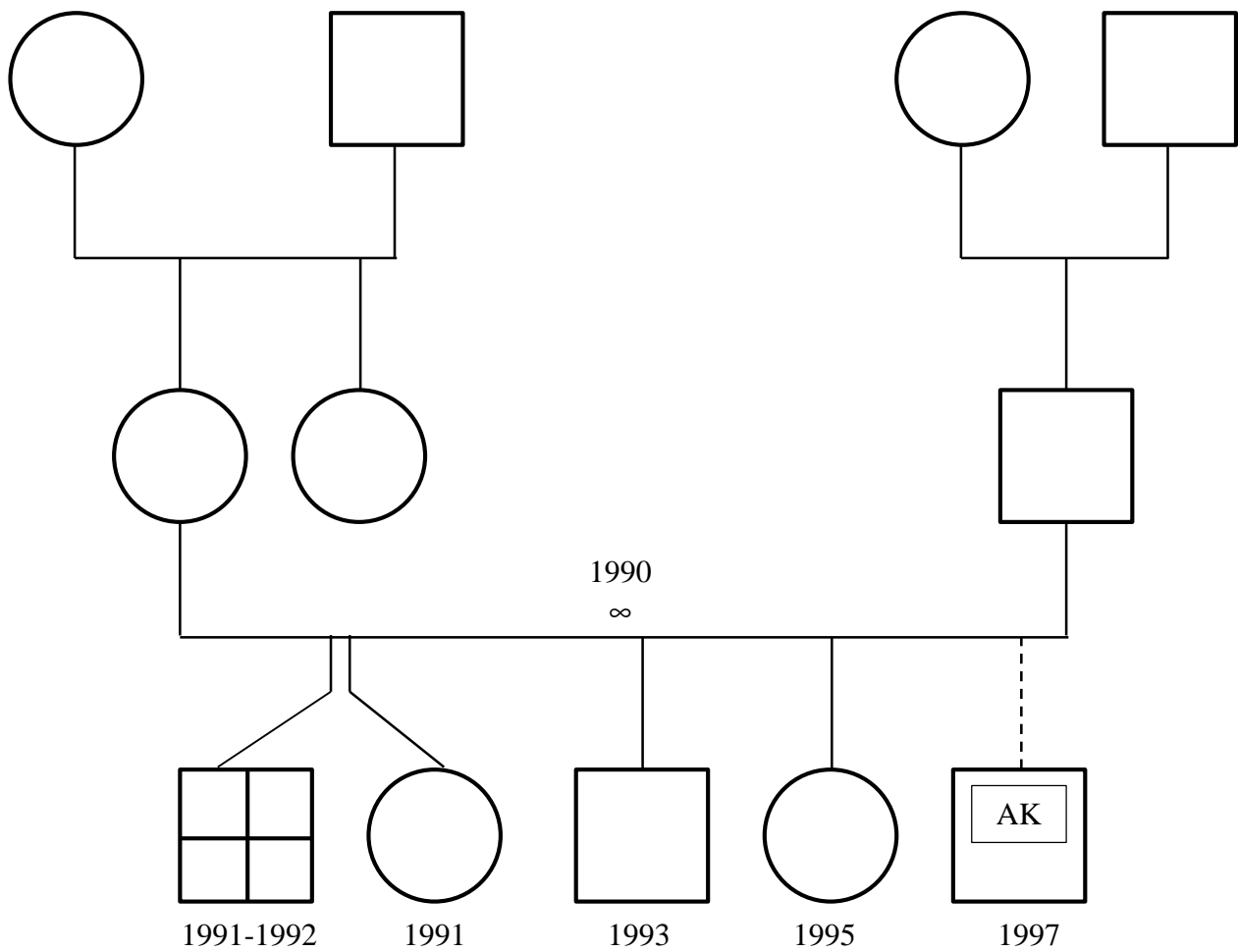
Mit freundlicher Unterstützung von Hedda und Wolfgang Rühle
Praxis für Beratung und Psychotherapie, Dipl. Psych. Hedda Rühle / Berlin



Symbole im Genogramm



Beispiel



Familie mit Eltern, Großeltern, einer Tante (Schwester der Mutter) und folgenden Kindern: Ein Zwillingsspaar, bei dem der Junge bald nach der Geburt gestorben ist; zwei weitere leibliche Geschwister, der Junge 1993 geboren, das Mädchen 1995; ein Adoptivkind, das 1997 geboren ist.